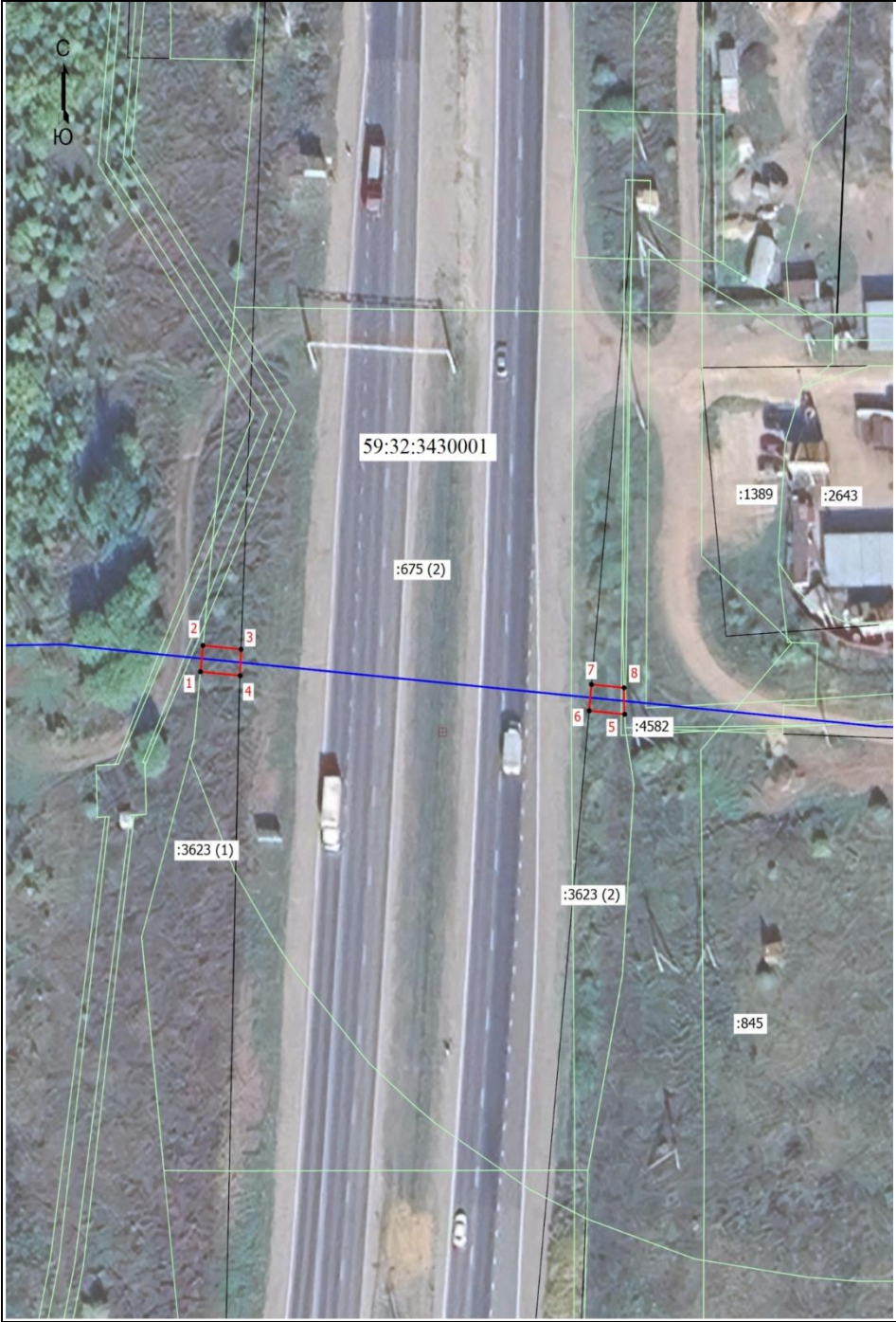


СХЕМА РАСПОЛОЖЕНИЯ ГРАНИЦ ПУБЛИЧНОГО СЕРВИТУТА

Объект: «Строительство КТПП 10/0,4 кВ с оборудованием учета э/э, ЛЭП 10 кВ, установка реклоузеров 10 кВ; Реконструкция КВЛ 10 кВ Транзит-8 и КВЛ Транзит-9 ПС 110 кВ Бахаревка (замена участков) для электроснабжения складского здания по адресу: Пермский край, Пермский район (кад. номер зем. участка 59:32:3430001:4178)»
Местоположение объекта: Пермский край, Пермский муниципальный округ
Площадь земель или части земельного участка, кв.м.: 48
Категория земель: земли промышленности, энергетики, транспорта, связи, радиовещания, телевидения, информатики, земли для обеспечения космической деятельности, земли обороны, безопасности и земли иного специального назначения
Вид разрешенного использования земельного участка: -
Цель использования: под объекты инженерного оборудования электроснабжения



Координаты характерных точек (МСК-59 , зона 2)		
№ п/п	X	Y
1	509638,60	2233388,81
2	509642,59	2233389,21
3	509642,01	2233395,39
4	509638,00	2233395,23
1	509638,60	2233388,81
5	509632,11	2233457,64
6	509632,66	2233451,87
7	509636,65	2233452,25
8	509636,15	2233457,55
5	509632,11	2233457,64

Масштаб 1: 1000

Условные обозначения:

- Граница кадастрового квартала
 - Граница земельного участка, согласно сведениям из ЕГРН
 - Граница зоны с особыми условиями использования
 - Граница публичного сервитута
 - Граница существующего линейного сооружения
- 59:32:3430001 - Номер кадастрового квартала
:3623 - Кадастровый номер земельного участка
•1 - Обозначение новой характерной точки